

THE VIRTUAL MUSEUM OF STEM

VODIČ ZA
KREIRANJE
SADRŽAJA



SADRŽAJ

Uvod.....	5
Što je zbirka?	5
Glavni element.....	6
Opis	6
Meta-podaci	6
Kratki naziv	6
Puni naziv.....	6
Vrsta	6
Pojašnjenja	7
Poveznica (ukoliko ju je partner omogućio)	7
Objašnjenje koncepta (ukoliko je partner omogućio)	7
Dodatni element(i).....	8
Opis	8
Meta-podaci	8
Upotreba.....	8
Kratki naziv	8
Puni naziv.....	9
Vrsta	9
Poveznica (ukoliko ju je partner omogućio)	9
Mjere opreza	10

Dodaci – List za izradu zbirke	11
Zbirka	11
Glavni element	11
Opis	11
Meta-podaci	11
Objašnjenje koncepta	11
Dodatni element(i)	12
Opis	12
Meta- podaci	12
Dodatak – Primjer (Talesov poučak)	13
Zbirka	13
Glavni element	13
a) Opis	13
b) Meta-podaci	13
c) Objasnjenje koncepta glavnog elementa	14
Dodatni element 1/4	15
a) Opis	15
b) Meta-podaci	15
Dodatni element 2/4	15
a) Opis	15
b) Meta-podaci	15
Dodatni element 3/4	16
a) Opis	16

b) Meta-podaci	16
Dodatni element 4/4	16
a) Opis.....	16
b) Meta- podaci	17

UVOD

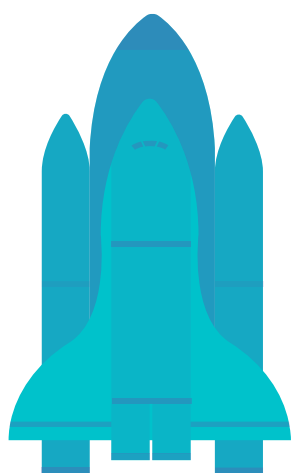
Što je zbirka?

Zanimljiv aspekt virtualnog muzeja jest u tome što nudi novu perspektivu na akademske ili kompleksne predmete. Svaki dio muzeja pokazat će 10 ili 20 zbirki, od kojih svaka ilustrira jednu temu.

Zbirka je set resursa koji će posjetitelju omogućiti da razumije temu. Trebala bi je pokrivati s akademskog stajališta, ali iznad svega biti komunikacijsko sredstvo koje nudi drugačiji pogled ili objašnjenje. Stoga se predlaže da se ne ograničimo na prepisivanje sadržaja iz udžbenika nego da razmislimo o primjerima, ilustracijama ili metaforama kako bismo korisniku omogućili praktičniji pogled na temu.

Svaka zbirka sastoji se od glavnog elementa kojega prate jedan ili više dodatnih elemenata.

Glavni element će biti središnji prikaz predmeta, onaj pomoću kojega će korisnik najbolje shvatiti ideju. Glavni će element biti direktno vidljiv u muzeju.



Dodatni elementi obogatit će objašnjenje glavnog elementa, pružiti dodatnu informaciju, dati kontekst, primjere primjene ili će usmjeriti korisnika na dodatne resurse izvan muzeja. Oni će biti dostupni klikom na ikone kada se korisnik pojavi ispred zbirke.

GLAVNI ELEMENT

Opis

Glavni element je najvažniji jer služi kao spona između korisnika i predmeta. Trebalo bi ga se birati prema sljedećim faktorima:

- **Povezanost s predmetom:** relevantno i točno ilustrira predmet
- **Vizualnost:** mora biti razumljiv i atraktivan
- **Originalnost:** mora pobuditi korisnikovu znatiželju te ga potaknuti na daljnje istraživanje teme.

Meta-podaci

Kratki naziv

Kratki naziv elementa koristit će se uglavnom u tehničkoj arhitekturi muzeja ili kod rezimiranja eksponata.

Puni naziv

Puni naziv elementa koristit će se u muzeju kod imenovanja elementa. Kao i u muzeju, sličica će navesti ime elementa te sažeti njegovu vezu s temom u nekoliko rečenica: tamo će se pojaviti puni naziv elementa.

Vrsta

Glavni element može se pojaviti u nekoliko formi:

- **2D animacija:** arhivski video, intervju, snimljeni ili animirani primjer...
- **2D statički model:** povijesna tablica, detaljno objašnjenje modela, plan...

- **3D animacija:** primjer predmeta animiranog u 3D, primjer predmeta modeliranog u 3D i animiranog...
- **3D statički model** prikaz stroja ili okoliša, bista dizajnera...

Pojašnjenja

Kod kreiranja glavnog elementa zbirke, važno je uključiti kratak tekst s objašnjenjem. Tekst ne bi trebao imati više od 5 do 7 redaka te bi trebao ukratko sažeti poveznicu između glavne ideje i teme.

Poveznica (ukoliko ju je partner omogućio)

Ako ste u mogućnosti pružiti glavni dio teme u bilo kojem formatu, važno je poveznicu učiniti vidljivom razvojnom timu.

Na Dropboxu, u projektnoj mapi koja se odnosi na stvaranje zbirke:

- Kreirajte mapu za zbirku na kojoj radite i jasno ju nazovite: " subject".
- U prethodnoj mapi, kreirajte mapu za glavni element : " main element " i tamo stavite datoteku.
- Kopirajte poveznicu u mapu desnim klikom miša na mapu pod nazivom " main element ".
- Kopirajte poveznicu u opis vaše zbirke (predložak se nalazi ispod).

Objašnjenje koncepta (ukoliko je partner omogućio)

Ukoliko partner nije omogućio element, npr. 3D model animacije, tehnički tim će to omogućiti. Stoga je bitno imati sve važne informacije. Ne postoji iscrpna lista, ali preporuča se što detaljnije objasniti vaš element s dijagramima, crtežima, fotografijama...

DODATNI ELEMENT(I)

Opis

Dodatni elementi pružaju dopunsku informaciju: oni postoje kako bi obogatili samu temu. Važno je ne ograničiti zbirku na samo jedan glavni element.

Korisnici mogu tražiti različite stvari u zbirci: razumjeti kako se izumitelj dosjetio svog alata, razumjeti čemu matematički koncepti služe u stvarnom životu ili ih jednostavno možda zanima drugačiji pristup razumijevanju.

Upravo zbog toga da svatko nađe ono što traži, dodatni elementi su nužni u svakoj zbirci.

Meta-podaci

Upotreba

Mogu se koristiti u razne svrhe, a ovdje je popis:

- **Kontekst:** opisuje povijesnu podlogu, izumitelje ili povijest predmeta.
- **Proširivanje:** pruža dodatna objašnjenja koja obogaćuju glavni element ili donose novi pristup.
- **Primjer/Vježba:** dopušta korisniku da sam iskusi predmet.

Kratki naziv

Kratki naziv elementa koristit će se uglavnom u tehničkoj arhitekturi muzeja ili kod rezimiranja eksponata.

Puni naziv

Puni naziv elementa koristit će se u muzeju kod imenovanja elementa. Kao i u muzeju, sličica će navesti ime elementa i sažeti njegovu vezu s temom u nekoliko rečenica: tamo će se pojaviti puni naziv elementa.

Vrsta

Dodatni elementi mogu biti raznih vrsta. Ovdje je popis:

- **Tekst:** detaljniji opis kako radi glavni element, citat izumitelja, objašnjenje povijesnog konteksta, itd.
- **Slika:** dijagram ili crtež koji ilustrira izum koncepta, slika koja predstavlja izumitelja, itd.
- **Video:** intervju sa stručnjakom za određeni predmet, prezentacija o izumitelju, povijesni video ili animacija koja objašnjava koncept, itd.
- **Audio:** intervju sa stručnjakom za određeni predmet, prezentacija o izumitelju, čitanje izumiteljevih bilješki, itd.

Poveznica (ukoliko ju je partner omogućio)

Molimo da razvojnom timu platforme pružite sve dodatne podatke za vašu zbirku.

Na Dropboxu, u projektnoj mapi koja se odnosi na stvaranje zbirke:

- **Izaberite** mapu zbirke na kojoj radite i kreirajte mapu za dodatne elemente : "dodatni elementi" i stavite dokumente u nju.
- **Kopirajte** poveznicu u mapu desnim klikom miša na mapu "glavni element"
- **Kopirajte** poveznicu u opis vaše zbirke (predložak se nalazi ispod).

Mjere opreza

Osigurajte adekvatnu kvalitetu vaših elemenata, bilo to zbog generalne kvalitete muzeja ili poštivanja pravila inkluzije. Elementi moraju:

- **Biti jasni za čitanje i razumijevanje.** U slučaju da je važan arhivski zapis nejasan i nerazumljiv, isti treba biti popraćen titlovima da njegov sadržaj bude u potpunosti jasan i dostupan.
- **Ne smije biti diskriminatoran.** Međutim, moguće je govoriti o diskriminaciji ukoliko je, primjerice, izumitelj bio žrtva diskriminacije ili ukoliko povijesni kontekst uključuje takve događaje.

Ukoliko element uključuje prikaz golotinje ili scene nasilja, molimo vas da to napomenete na listi elemenata. To će omogućiti tehničkom timu da doda obavijest korisniku prije nego što pristupi elementu.

DODACI – LIST ZA IZRADU ZBIRKE

Zbirka

Dio muzeja: <dio muzeja u kojem se nalazi eksponat>

Tema: <uzeti s popisa>

Opis: <struktura eksponata u nekoliko redaka>

Glavni element

Opis

<objasnite zašto ste odabrali taj element i njegovu vezu s temom>

Meta-podaci

Kratki naziv: <mora biti kratak>

Puni naziv: <može biti duži>

Vrsta: <3D statički/dinamički, 2D statički/dinamički, audio...>

Objašnjenje: <tekst – najviše 5 do 7 redaka>

Poveznice (ako projektni partner definira eksponat): <dropbox poveznica>

Objašnjenje koncepta

<pokušajte biti što je moguće detaljniji, priložite dijagrame, slike i ostale materijale za razvojni tim>

Dodatni element(i)

(1 za svaki element)

Opis

<objasnite zašto ste izabrali taj element i njegovu važnost za temu>

Meta- podaci

Upotreba: < dodatna objašnjenja (tekst, audio, dijagram), povijest...>

Kratki naziv: <mora biti kratak>

Puni naziv: <može biti duži>

Vrsta: <3D statički/dinamički, 2D statički/dinamički, audio...>

Poveznica: <dropbox poveznica na element koji ste učitali na dropbox projekta>



DODATAK – PRIMJER (TALESOV POUČAK)

Zbirka

- **Dio muzeja:** Izložba skrivene matematike
- **Tema:** Talesov poučak
- **Opis:** Talesov poučak se objašnjava uglavnom kroz teoriju i zbog toga je potrebno izraditi konkretnu aplikaciju: glavni element će biti primjer Talesovog izračuna visine piramide čime je i stekao slavu. Dodatni elementi će dati uvid u kontekst tog otkrića u obliku kratke prezentacije o Talesu i načina kako je izračunao visinu piramide. Također, sam izračun će biti detaljnije objašnjen kroz prikaz te nekoliko primjera i vježbi.

Glavni element

a) Opis

Glavni element će predstavljati primjer Talesovog izračuna visine piramide. Pojednostavljen 3D model s legendom korisniku će omogućiti uočavanje veza između dijelova na samom objektu.

b) Meta-podaci

Kratki naziv: Visina piramide

Puni naziv: Kako je Tales upotrijebio svoj poučak za izračun visine piramide

Vrsta: 3D statički model

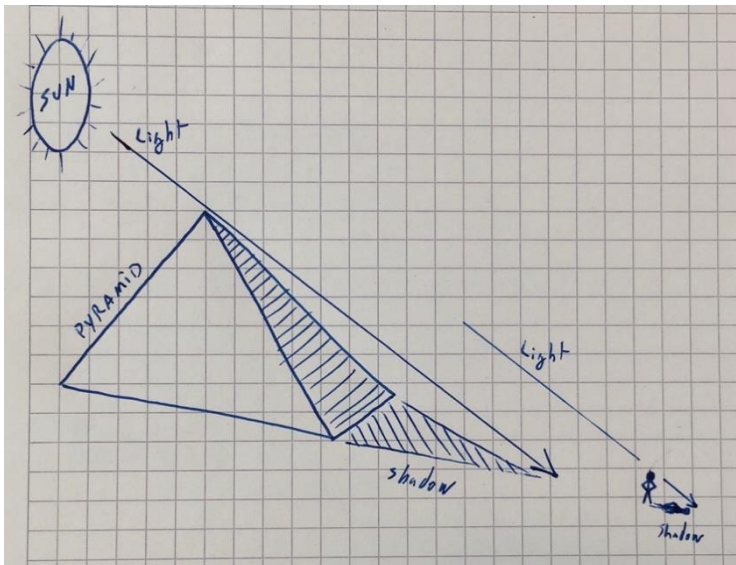
Objašnjenje:

Ovaj model ilustrira metodu koju je Tales upotrijebio za izračun visine piramide. Koristeći sjenu piramide i svoju vlastitu sjenu (znajući svoju visinu), uspio je točno izračunati visinu Keopsove piramide. Za detaljnije objašnjenje, vidjeti priložene objekte.

Poveznica: nema

c) Objasnjene koncepta glavnog elementa

Ovaj element će biti predstavljen kao statički 3D model. Simbolizira piramidu i čovjeka, osvijetljene sunčevim zrakama i sjenama prema shemi u nastavku:



Preporuča se prikazati i sunčeve zrake kako bi si korisnik lakše mogao vizualizirati trokut koji se formira i tako uočiti vezu. Dodatni element 1 bit će prikazan za detaljnije objašnjenje procesa.

Dodatni element 1/4

a) Opis

Teorijsko objašnjenje Talesovog poučka, uključujući paralelu (vezu) s glavnim elementom.

b) Meta-podaci

Kratki naziv: Teorijsko objašnjenje

Puni naziv: Teorijsko objašnjenje koje predstavlja dodatak primjeru s piramidom

Vrsta: Tekst i grafički prikaz

Pojašnjenje:

Koristeći primjer piramide (vidi glavni objekt), ovaj dodatni element će konkretno objasniti Talesovu aplikaciju. Dijagrami će dodatno pojasniti koncept poučka.

Poveznice: <poveznica na resurs>

Dodatni element 2/4

a) Opis

Povijest Talesa Milećanina.

b) Meta-podaci

Kratki naziv: Talesova povijest

Dugi naziv: Tko je bio Tales Milećanin?

Vrsta: Kratki video

Pojašnjenje:

Video prikazuje Talesov život, njegov doprinos geometriji i filozofiji. Video zapis je na engleskom jeziku i ima engleske titlove (prijevod).

Poveznice: < poveznica na resurs >

Dodatni element 3/4

a) Opis

Povijesni kontekst u kojem je Tales došao do svojeg otkrića.

b) Meta-podaci

Kratki naziv: Svijet u vrijeme Talesa

Puni naziv: Opis povijesnog konteksta u kojem je definiran Talesov poučak.

Vrsta: Tekst i slike crteža ili skulpture

Pojašnjenje:

Važno je razumjeti okolnosti otkrića te ograničenja tog doba. Ovaj dodatni element govori o političkim, kulturološkim i religijskim obilježjima s kojima se Tales suočavao.

Poveznice: < poveznica na resurs >

Dodatni element 4/4

a) Opis

Nekoliko zadataka s detaljnim pojašnjenjima rješenja. Rješenja će uključivati rezultate s konkretnim uvjetima kako bi se olakšalo razumijevanje.

b) Meta- podaci

Kratki naziv: Primjeri i vježbe

Puni naziv: Pet zadataka s detaljnim pojašnjenjima rješenja

Vrsta: Tekst i slike

Pojašnjenje:

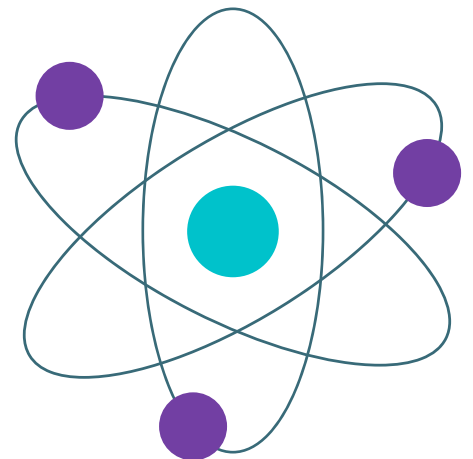
Ovaj element sadrži tri konkretna primjera. Svaki se veže na drugačiju domenu što omogućuje korisniku razumijevanje koncepta iz različitih perspektiva.

Prvi dio objašnjava tri moguće upotrebe s vježbama bez ponuđenih rješenja.

Drugi dio sadrži rješenja. Evo nekoliko primjera :

- Visina stijene
- Perspektiva u slikarstvu
- Model Eiffelovog tornja (provjeri je li drugi kat paralelan sa tlom)

Poveznice: < poveznica na resurs >





**CITIZENS
IN POWER**



Escola Profissional de Espinho



**SREDNJA
ŠKOLA
IVANEC**



Sufinancirano sredstvima
programa Europske unije
Erasmus+

Ova je publikacija ostvarena uz financijsku potporu Europske komisije. Ona izražava isključivo stajalište njenih autora i Komisija se ne može smatrati odgovornom pri uporabi informacija koje se u njoj nalaze.

Broj projekta: 2020-1-FR01-KA226-SCH-095602

Ovaj rad je licenciran pod Creative Commons Attribution-NonCommercial-NoDerivatives 4.0 International License. Kopija licence vidljiva je na <http://creativecommons.org/licenses/by-nc-nd/4.0/>